



kuhn+partner  
INGENIEURE

# Neubau Feuerwehrgerätehaus Scheppau



Der Gesamtlösungsanbieter für Ihre Bauprojekte

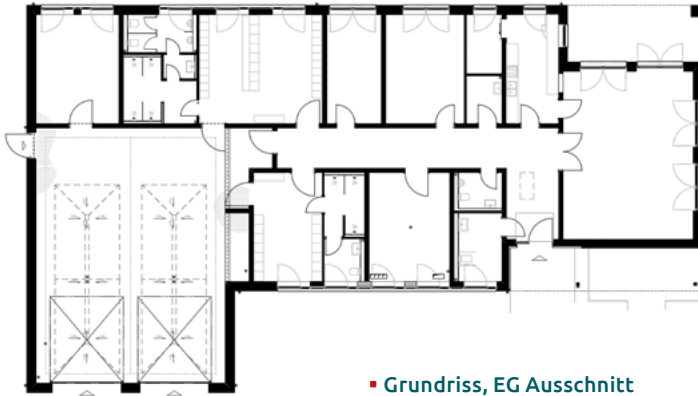
# Neubau Feuerwehrgerätehaus Scheppau

In der Ortschaft Scheppau ist der Neubau eines modernen Feuerwehrgerätehauses geplant. Das Gebäude wird eingeschossig in Massivbauweise errichtet und erhält ein klassisches Satteldach. Der Neubau ersetzt das bestehende, nicht mehr den aktuellen Anforderungen entsprechende Feuerwehrhaus und soll den zukünftigen Bedarf der örtlichen Feuerwehr nachhaltig abdecken.



Das Raumprogramm umfasst eine Fahrzeughalle mit zwei Einstellplätzen für Einsatzfahrzeuge. Angrenzend an die Halle entstehen separate Umkleideräume für Damen und Herren mit entsprechenden Sanitäreinrichtungen, die sowohl funktional als auch hygienisch den heutigen Standards entsprechen.

Für die Aus- und Weiterbildung der Einsatzkräfte wird ein großzügiger Schulungsraum vorgesehen. Angrenzend befindet sich eine Teeküche, welche eine direkte Verbindung zum Schulungsraum hat. Zusätzlich wird ein Leitungsbüro eingerichtet, das als Arbeitsplatz für die Wehrführung dient und für Verwaltungsaufgaben genutzt wird.



▪ Grundriss, EG Ausschnitt

Der gesamte Neubau wird barrierefrei nach den Vorgaben der DIN 18040 realisiert, um eine uneingeschränkte Nutzung für alle Personen – auch mit Mobilitätseinschränkungen – zu gewährleisten. Dies betrifft insbesondere Zugänge, Sanitärräume und Verkehrswege innerhalb des Gebäudes.

Im Außenbereich sind insgesamt bis zu 19 Stellplätze für Einsatzkräfte und Besuchende vorgesehen. Eine separate Alarmausfahrt stellt sicher, dass Einsatzfahrzeuge das Gelände schnell und ungehindert verlassen können. Ergänzend wird eine Übungsfläche angrenzend der Feuerwehzufahrt errichtet, die abseits von Übungen als Aufenthaltsbereich oder Veranstaltungsfläche genutzt werden kann.



<b>Business Unit</b>	Hochbau und Architektur
<b>Projektleitung</b>	Lph. 3–5 Svenja Trilat, M.Sc. Lph. 6–8 Christine Steenken, B.Sc.
<b>Auftraggeber</b>	Stadt Königslutter am Elm
<b>Ausführungszeitraum</b>	2022–heute
<b>NRF   BGF</b>	598 m <sup>2</sup>
<b>BRI</b>	3.042 m <sup>3</sup>
<b>Baukosten</b>	3,9 Mio. € brutto
<b>Leistungsphasen HOAI</b>	Lph. 1–8
<b>GP-Leistungen</b>	Objektplanung Gebäude TGA Tragwerk Wärmeschutz und Energiebilanzierung Freianlagen Entwässerungsantrag Brandschutz

