



kuhn+partner
INGENIEURE

Neubau Bürogebäude mit Nebengebäude in Gevensleben



Der Gesamtlösungsanbieter für Ihre Bauprojekte

Neubau Bürogebäude mit Nebengebäude in Gevensleben



In Gevensleben entsteht ein modernes Bürogebäude, das auf vielfältige Nutzungsanforderungen ausgerichtet ist. Der Neubau umfasst sowohl Büro- und Besprechungsräume als auch einen großzügigen Veranstaltungsraum mit dazugehöriger Küche. Ergänzt wird das Raumangebot durch ein Nebengebäude mit einer Werkstatt sowie einem Fitnessbereich, um ein ganzheitliches Arbeitsumfeld zu schaffen.

Infrastrukturelle Ausstattung:

- Parkplatz mit ca. 55 PKW-Stellplätzen
- 10 Stellplätze für Fahrräder
- Ladestationen für Elektrofahrzeuge

Das Projekt integriert zudem ein umfassendes Brandschutzkonzept nach den Vorgaben der Landesbauordnung sowie ein energetisches Konzept und legt besonderen Wert auf Nachhaltigkeit und Nutzerkomfort. Begrünte Außenanlagen mit Gehwegen sowie ein geplanter Zugang zur Dachterrasse erhöhen die Aufenthaltsqualität.

Insgesamt steht das Projekt für eine moderne, nachhaltige und nutzerfreundliche Büroinfrastruktur, die vielfältige Arbeits- und Veranstaltungsformate unterstützt.

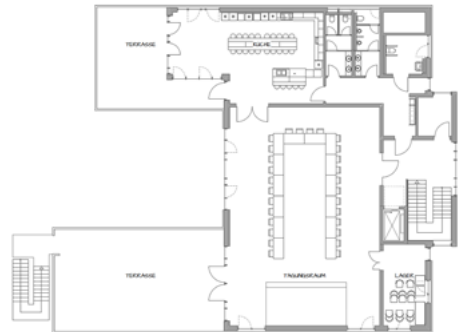




▪ Grundriss, EG Ausschnitt



▪ Grundriss, 1. OG Ausschnitt



▪ Grundriss, StG Ausschnitt



Business Unit	Hochbau und Architektur
Projektleitung	Clémence Mindren, Architecte diplômée d'État
Auftraggeber	Landservice GmbH
Ausführungszeitraum	2024–2026 aktuell in Ausführung
BGF	1.977 m ²
NUF	1.630 m ²
BRI	8.287 m ³
Baukosten	10,06 Mio. € netto
Leistungsphasen HOAI	Lph. 1–9
GP-Leistungen	Objektplanung Gebäude Technische Gebäudeausrüstung Tragwerksplanung Wärmeschutz und Energiebilanzierung Brandschutz Schallschutz Geotechnische Beratungsleistungen Freianlagen

