

# Neubau Wald-Kindergarten, Schliestedt



Tragwerksplanung und Baustatik seit über 70 Jahren.

**Projektleitung**

Dipl.-Ing. Christoph Böhnke

**Zeitraum**

2021–2022

**Leistungsphasen**

Tragwerksplanung Lph. 1–6 & 8

**Baukosten**

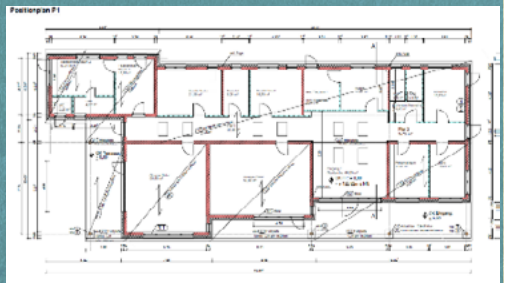
ca. 1,0 Mio. €, netto (KGR 300+400)

**Bruttogeschossfläche**

340 m<sup>2</sup>

**Auftraggeber**

Waldkindergarten GbR



**W+S WESTPHAL Ingenieurbüro für Bautechnik GmbH**

Dessastraße 5

38124 Braunschweig

Telefon: +49 531 238090

info@ws-westphal.de

www.ws-westphal.de



Eine Tochtergesellschaft von

**kuhn+partner**  
INGENIEURE