

# Neubau Sporthalle

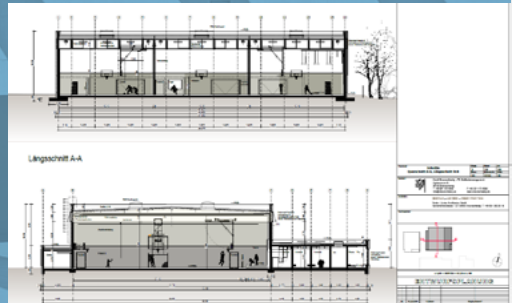
## Sally-Perel Gesamtschule, Braunschweig



Tragwerksplanung und Baustatik seit über 70 Jahren.



<b>Projektleitung</b>	Dipl.-Ing. (FH) Erik Topola
<b>Zeitraum</b>	2019–2022
<b>Leistungsphasen</b>	Tragwerksplanung Lph. 1–6
<b>Baukosten</b>	ca. 6,5 Mio. €, brutto (KGR 300+400)
<b>Bruttogeschossfläche</b>	2.500 m <sup>2</sup>
<b>Auftraggeber</b>	Stadt Braunschweig, Fachbereich Gebäudemanagement



## W+S WESTPHAL Ingenieurbüro für Bautechnik GmbH

Dessaustraße 5

38124 Braunschweig

Telefon: +49 531 238090

info@ws-westphal.de

www.ws-westphal.de



Eine Tochtergesellschaft von

 **kuhn+partner**  
INGENIEURE