

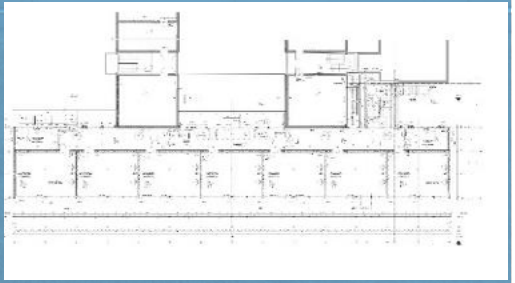
# Neubau Schulerweiterung BBS III Anne-Marie Tausch, Wolfsburg



Tragwerksplanung und Baustatik seit über 70 Jahren.



<b>Projektleitung</b>	Dipl.-Ing. (FH) Erik Topola
<b>Zeitraum</b>	2014–2016
<b>Leistungsphasen</b>	Tragwerksplanung Lph. 2–6 & 8
<b>Baukosten</b>	ca. 3,15 Mio. €, netto (KGR 300 + 400)
<b>Bruttogeschossfläche</b>	ca. 1.650 m <sup>2</sup>
<b>Auftraggeber</b>	Stadt Wolfsburg, Geschäftsbereich Hochbau



## W+S WESTPHAL Ingenieurbüro für Bautechnik GmbH

Dessastraße 5

38124 Braunschweig

Telefon: +49 531 238090

info@ws-westphal.de

www.ws-westphal.de



Eine Tochtergesellschaft von

 **kuhn+partner**  
INGENIEURE