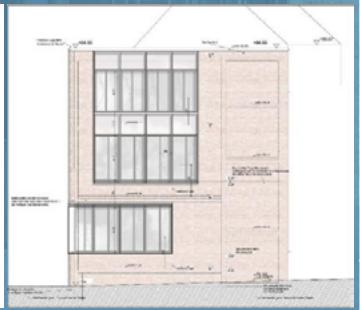
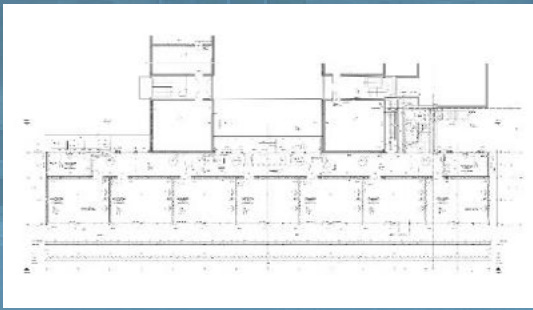


# Anbau Grundschule Edith-Stein, Braunschweig



Tragwerksplanung und Baustatik seit über 70 Jahren.

<b>Projektleitung</b>	Dipl.-Ing. Kerstin Wickinger
<b>Zeitraum</b>	2016–2020
<b>Leistungsphasen</b>	Tragwerksplanung LPH 1–6 & 8
<b>Baukosten</b>	ca. 1,355 Mio. €, netto (KGR 300 + 400)
<b>Bruttogeschossfläche</b>	ca. 666 m <sup>2</sup>
<b>Auftraggeber</b>	Stadt Braunschweig, Fachbereich Gebäudemanagement



## W+S WESTPHAL Ingenieurbüro für Bautechnik GmbH

Dessastraße 5

38124 Braunschweig

Telefon: +49 531 238090

info@ws-westphal.de

www.ws-westphal.de



Eine Tochtergesellschaft von

 **kuhn+partner**  
INGENIEURE