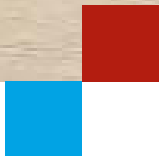


# Erweiterung und Sanierung Grundschule Waggum



Tragwerksplanung und Baustatik seit über 70 Jahren.



**Projektleitung**

Dipl.-Ing. Kerstin Wickinger

**Zeitraum**

2016–2020

**Leistungsphasen**

Tragwerksplanung LPH 1–6 & 8

**Baukosten**

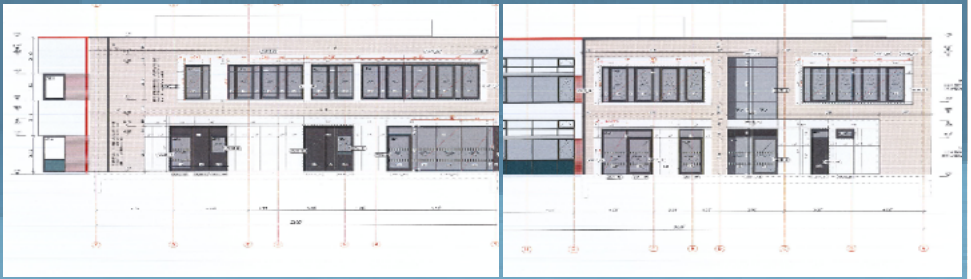
ca. 6,0 Mio. €, netto (KGR 300+400)

**Bruttogeschossfläche**

ca. 1.400 m<sup>2</sup>

**Auftraggeber**

Stadt Braunschweig, Fachbereich  
Gebäudemanagement



**W+S WESTPHAL Ingenieurbüro für Bautechnik GmbH**

Dessastraße 5

38124 Braunschweig

Telefon: +49 531 238090

info@ws-westphal.de

www.ws-westphal.de



Eine Tochtergesellschaft von

**kuhn+partner**  
INGENIEURE